

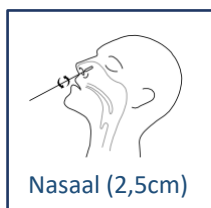


TESTPROCEDURE

VIDEO



1



Nasaal (2,5cm)



Was, ontsmet en droog uw handen vóór gebruik van de test

of



Nasofaryngaal

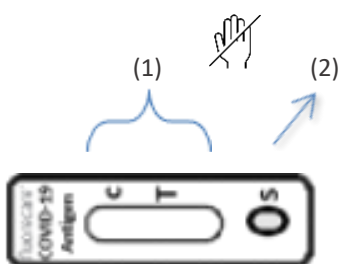


Gebruik steriele medische handschoenen

2



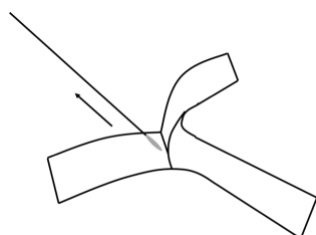
Scheur de aluminiumfoliezak en neem de testkaart eruit



Niet aanraken !

(1) resultatenobservatiegebied
(2) monstergat

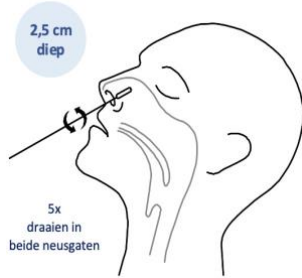
3



Verwijder het steriele wattenstaafje voorzichtig uit de verpakking
Uiteinde wattenstaafje niet aanraken

4

Nasaal



Steek het wattenstaafje tot een diepte van 2,5cm vanaf de rand in het **LINKER** neusgat

Draai het wattenstaafje **5x** tegen de neusgatwand (slijmvlies) om een optimale monsterafname te garanderen

Herhaal het proces in het **RECHTER** neusgat met hetzelfde wattenstaafje

of

Nasofaryngaal



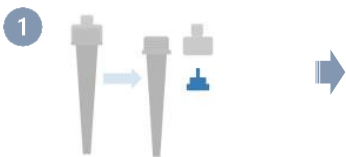
Kantel het hoofd van de patiënt achterover voor het nemen van een monster

Steek het wattenstaafje (swab) door de neusgatingang en beweeg dan langzaam langs de **onderkant van de neusholte**

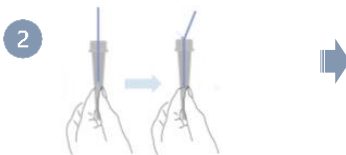
Wanneer de punt van het wattenstaafje de **achterwand van de nasofaryngeale holte** bereikt, draait u deze voorzichtig een paar keer rond

Verwijder langzaam het wattenstaafje (swab)

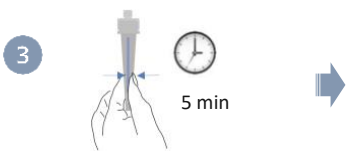
5



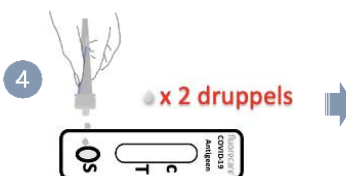
Open de druppeldop van het buisje en verwijder de binnenste stop



Steek het wattenstaafje met monster in het buisje, breek wattenstaafje vervolgens af en laat de onderste helft in het buisje zitten

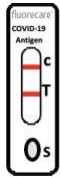


Sluit het buisje opnieuw met de druppeldop en knijp het wattenstaafje in de buis 10 x samen. Wacht 5 min op de reactie van het monster.



Open de druppeldop en druppel 2x van de monstervloeistof in het monstergat. Wacht 15 min om het resultaat af te lezen.

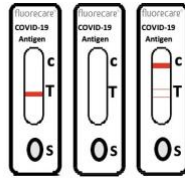
6



positief



negatief



ongeldig

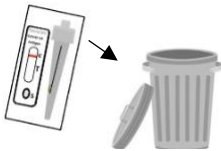


Lees het resultaat af na **15 minuten** (max binnen de 30 min)

Volg de lokale overheidsprotocollen voor uw land op als uw testresultaat positief is. Zorg ervoor dat u zichzelf isoleert om de verspreiding van de infectie naar anderen te minimaliseren

Negatieve testresultaten sluiten de aanwezigheid van coronavirussen in het monster nooit uit aangezien ze aanwezig kunnen zijn in een concentratie onder de minimale detectielimiet. Wanneer het antigeengehalte in het monster lager is dan de minimale detectielimiet, kan de test een vals negatief resultaat opleveren. Verdere tests, waaronder nucleïnezuurtests zoals PCR-tests, worden aanbevolen bij de beoordeling van verdachte negatieve resultaten.

7



Na de observatie wordt de kit inclusief de monsterbehandelingsbuis weer in de zak gestoken en in de **vuilnisbak** geworpen.