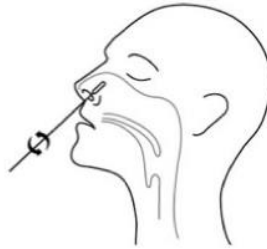


fluorecare[®]

pH-20

www.pH-20.com

**COVID-19
Zelftest**



SARS-CoV-2 Antigen Test Kit (MF-68)

Shenzhen Microprofit Biotech Co. Ltd

CE 1434



Goedkeuringen & CNK nummers

- ◆ FAGG goedgekeurd
- ◆ CE 1434 certificering
- ◆ CNK - individuele verpakking CNK 4484887

Eigenschappen

- ◆ **Monsterafname** : nasaal
- ◆ **Detectie** : Nucleocapsid eiwit, inclusief alle varianten zoals Omikron
- ◆ **Verpakking** : individuele verpakking

Vragen & bestellingen

Info@ph-20.com

Tel. 0472 55 55 07

Neuswisser



Testbuisje



Testcassette



Test Kit



Meertalige bijsluiter

Testprocedure



video



1) Was, ontsmet en droog uw handen vóór gebruik van de test.



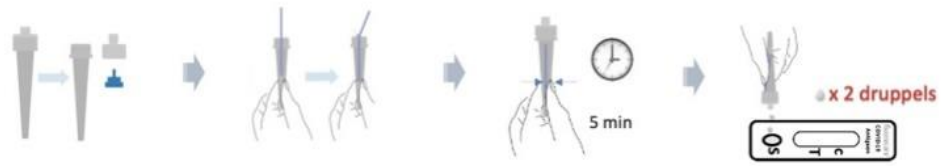
2) Scheur de aluminiumfolie-zak en neem de testkaart eruit.



3) Verwijder het steriele wattenstaafje voorzichtig uit de verpakking. Uiteinde wattenstaafje niet aanraken.



4) Steek het wattenstaafje tot een diepte van 2,5cm vanaf de rand in het **LINKER** neusgat. Draai het wattenstaafje **5x** tegen de neusgatwand (slijmvlies) om een optimale monsterafname te garanderen. Herhaal het proces in het **RECHTER** neusgat met hetzelfde wattenstaafje.

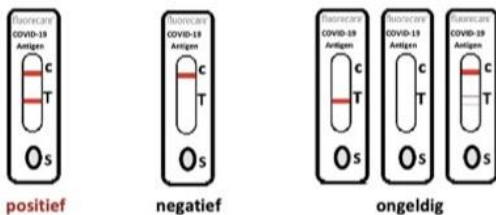


5) Open de druppeldop van het buisje en verwijder de binnenste stop

6) Steek het wattenstaafje met monster in het buisje, breek wattenstaafje vervolgens af en laat de onderste helft in het buisje zitten

7) Sluit het buisje opnieuw met de druppeldop en knijp het wattenstaafje in de buis 10 x samen. Wacht 5 min op de reactie van het monster.

8) Open de druppeldop en druppel 2x van de monster-vloeistof in het monstergat. Wacht 15 min om het resultaat af te lezen.



9) Lees het resultaat af na **15 minuten** (max binnen de 30 min)

Volg de lokale overheidsprotocollen voor uw land op als uw testresultaat positief is. Zorg ervoor dat u zichzelf isoleert om de verspreiding van de infectie naar anderen te minimaliseren

Negatieve testresultaten sluiten de aanwezigheid van coronavirussen in het monster nooit uit aangezien ze aanwezig kunnen zijn in een concentratie onder de minimale detectielimiet. Wanneer het antigeengehalte in het monster lager is dan de minimale detectielimiet, kan de test een vals negatief resultaat opleveren. Verdere tests, waaronder nucleïnezuurtests zoals PCR-tests, worden aanbevolen bij de beoordeling van verdachte negatieve resultaten.



10) Na de observatie wordt de kit inclusief de monsterbehandelingsbuis weer in de zak gestoken en in de **vuilnisbak** geworpen.